



WARSZAWSKI
PANEL
KLIMATYCZNY

Instrumenty wspierające rozwój OZE

Arnold Rabięga

Krajowy Instytut Energetyki Rozproszonej

spotkanie edukacyjne

Organizatorzy:



Słowo wstępu

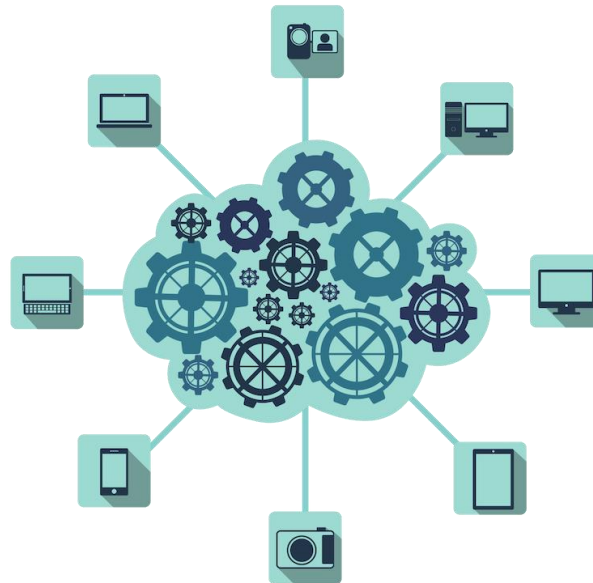
Instalacje OZE zyskują na popularności dzięki szerokiej dostępności instrumentów finansowych dedykowanych źródłom odnawialnym. Są to preferencyjne kredyty i leasingi znajdujące się w ofercie większości czołowych banków.

Programy dofinansowań stanowią dodatkową zachętę dla inwestorów, jednak wyłącznie w sytuacji, w której procedury ograniczone są do niezbędnego minimum.



Wizja

- Mieszkańcy Warszawy mają dostęp do atrakcyjnych, szeroko dostępnych form finansowania instalacji OZE.
- Miasto stołeczne Warszawa posiada wieloletni plan inwestycyjny dotyczący OZE, uwzględniający indywidualną charakterystykę obiektów.
- Znaczna część budynków wielorodzinnych wykorzystuje OZE
- Budynki nieprzyłączone do sieci ciepłowniczej wykorzystują odnawialne źródła ciepła (miasto wolne od paliw kopalnych)



Wyzwania

- Nieefektywna dystrybucja środków publicznych przeznaczonych na rozwój OZE
- Brak kompleksowej strategii rozwoju OZE w obiektach miejskich
- Brak instrumentów prawnych pozwalających stosować na szerszą skalę najpopularniejsze rodzaje OZE w budynkach wielorodzinnych

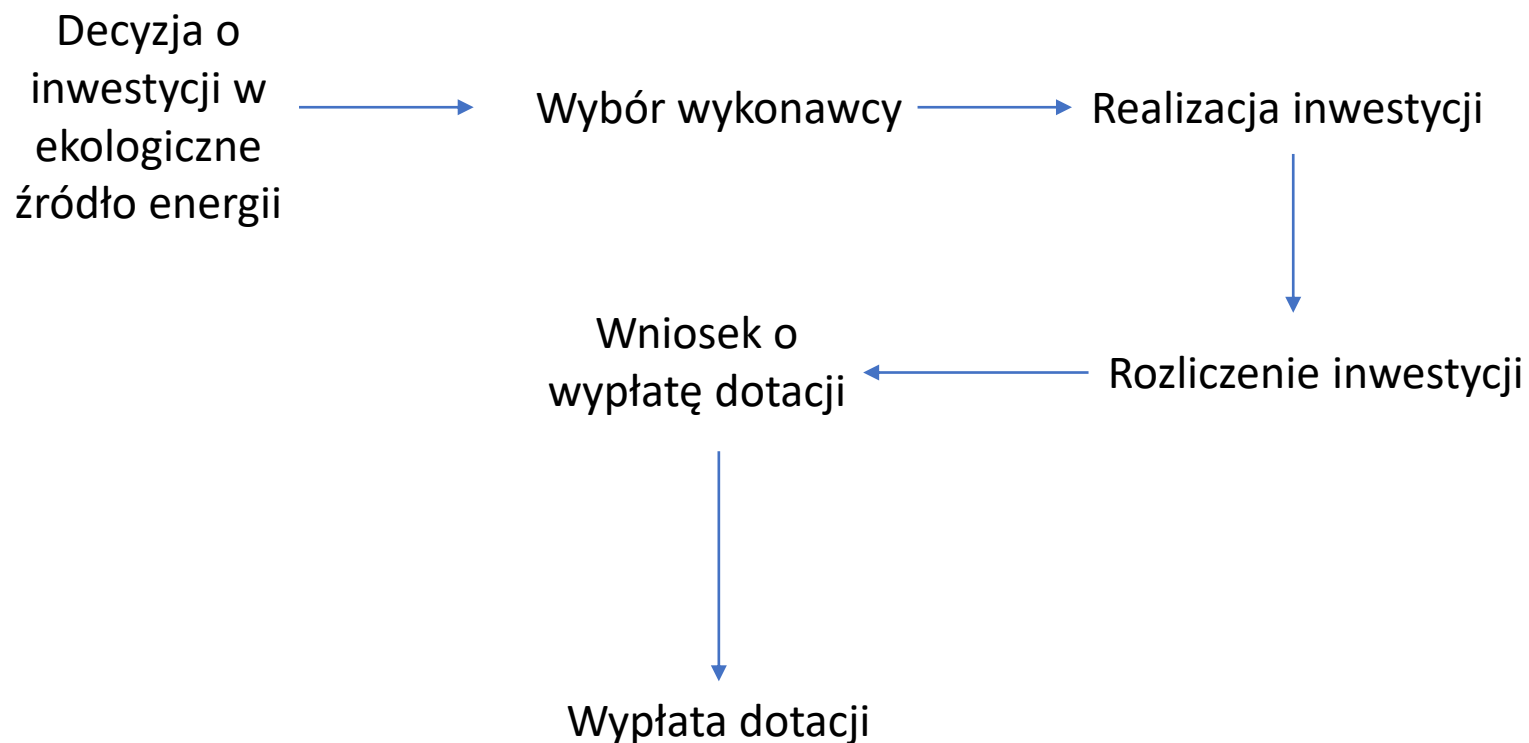


Mapa drogowa stołecznych inwestycji w OZE

- Inwentaryzacja wszystkich stołecznych budynków
- Audyt OZE dla każdego budynku (optymalna technologia, optymalna moc, wstępny kosztorys, efekt ekonomiczny, ekologiczny i energetyczny)
- Harmonogram inwestycji, począwszy od najatrakcyjniejszych lokalizacji

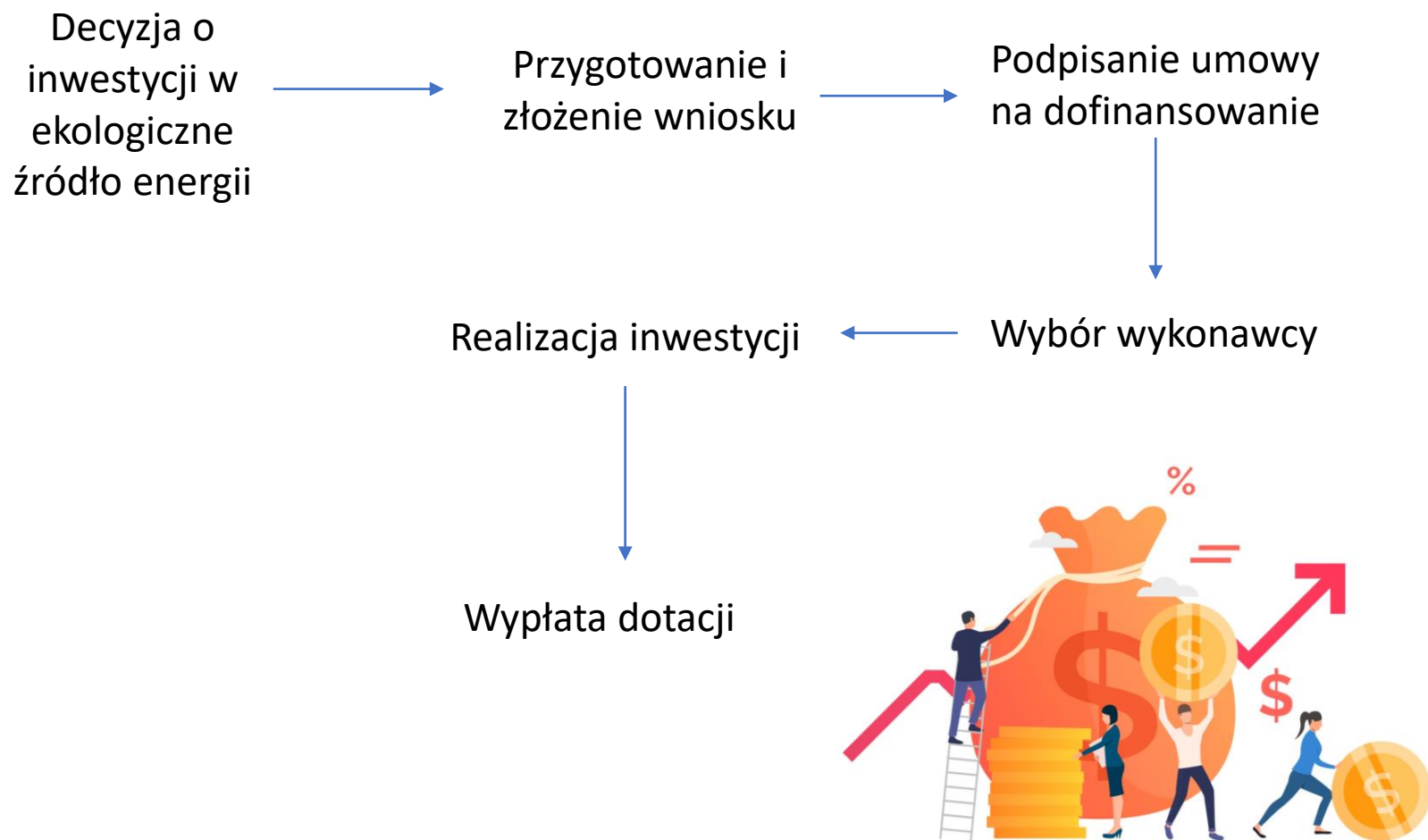


Dofinansowanie do OZE w ramach programu Mój Prąd



Czas realizacji: 60 dni

Dofinansowanie do OZE w ramach miejskiej dotacji

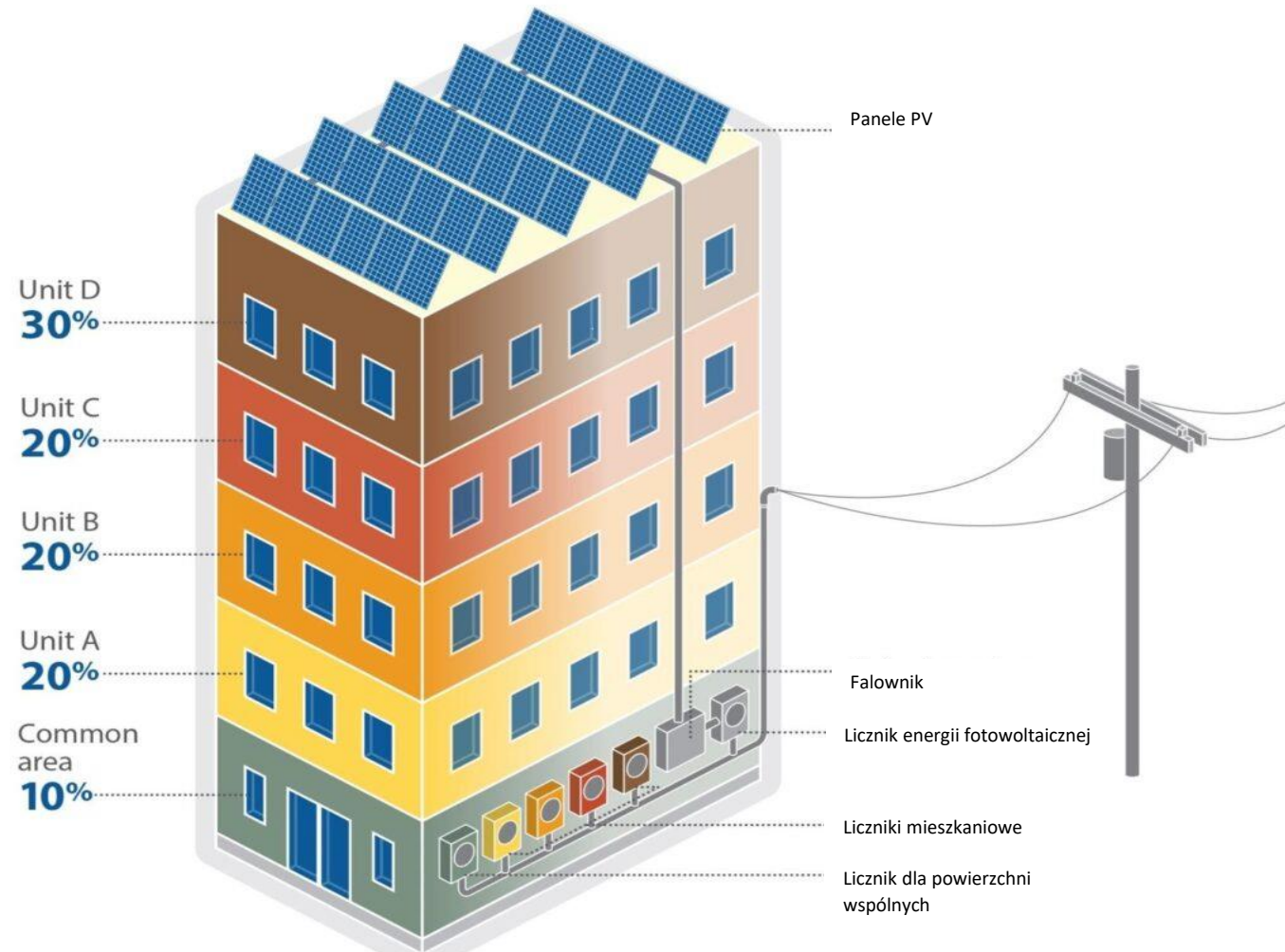


Czas realizacji: ponad rok

Prosument indywidualny



Instytucja prosumenta zbiorowego



Rekomendacje

Uproszczenie i skrócenie procedury ubiegania się o dotację miejską na ekologiczne źródła energii poprzez:

- a) Dotacja na wniosek (bez podpisywania umowy)
- b) Wniosek wysyłany po zrealizowaniu inwestycji

Rekomendacje

Dokonanie kompleksowego audytu OZE wszystkich budynków miejskich w celu dopasowania odpowiedniej technologii, mocy instalacji oraz oszacowania nakładów inwestycyjnych i prognozowanego efektu finansowego, ekologicznego i energetycznego.

W oparciu o wyniki przeprowadzonych audytów należy stworzyć harmonogram realizacji inwestycji miejskich w OZE, począwszy od lokalizacji o najbardziej obiecujących efektach finansowych, ekologicznych i energetycznych.

Pytania?

Dziękuję za uwagę!



WARSZAWSKI
PANEL
KLIMATYCZNY

Arnold Rabięga

Krajowy Instytut Energetyki Rozproszonej

arabięga@kier-institute.pl

Organizatorzy:

